




**MAISON
CAFFET**

CHOCOLATIER - PÂTISSIER

CADEAUX DE FIN D'ANNÉE | COMITÉ D'ENTREPRISES
OPÉRATIONS COMMERCIALES | ÉVÉNEMENTS

Meilleurs Ouvriers de France

Chocolatier | Pâtissier

100%
artisan
fabrication
MAISON



Entreprise
du Patrimoine
Vivant
L'excellence
des savoir-faire
français

Champion du Monde
des Métiers du Dessert

Le savoir-faire MAISON CAFFET

Pascal CAFFET, **Meilleurs Ouvriers de France Pâtissier**, Chocolatier et **Champion du Monde des Métiers du Dessert**. Visionnaire hypersensible et créatif exacerbé, il s'intéresse au praliné dès son plus jeune âge.

Retour en **1954**, dans la première **entreprise familiale à Troyes (10)** où Pascal Caffet fait ses premiers pas avant d'en prendre les rênes en **1986**.

Anoblée par le label d'Etat Français « **Entreprise du Patrimoine Vivant** » qui distingue les entreprises françaises possédant un savoir-faire d'exception.

Le praliné, d'une finesse et d'un moelleux rare, a vu ses lettres de noblesses redorées grâce à un rêve d'enfant : « ... être le meilleur de ma rue, avant d'être le meilleur de ma ville. »

Indiscutablement nommé « **Sans Doute les Meilleurs Pralinés du Monde ®** », nos créations sont élaborées à partir des matières premières les plus nobles : **noisettes du Piémont, amandes Valencia...**

Novateur passionné, sans cesse à la recherche du goût parfait et du juste équilibre pour donner à chaque création sa personnalité. Pascal CAFFET, en collaboration avec la Chocolaterie de l'Opéra, a créé deux chocolats de couverture exclusifs : Noir 70% **Maison CAFFET 001** & Lait 36% **Maison CAFFET 002**.

Équipe ou famille, deux mots qui se confondent au sein de la Maison CAFFET. La **transmission des savoirs** est le maître mot d'une équipe d'artisans passionnés ravis de perpétuer chaque jour les **traditions et savoir-faire ancestraux** !



*Entreprise
du Patrimoine
Vivant*

*L'excellence
des savoir-faire
français*





Portrait Pascal CAFFET Par ©OlivierDouard

Meilleurs Ouvriers de France

Chocolatier | Pâtissier

Champion du Monde
des Métiers du Dessert

Pures Origines

CHOCOLATS VENEZUELA & MADAGASCAR

Pascal CAFFET souhaitait avoir ses propres couvertures, reflets d'une signature aromatique et de ses goûts. Des couvertures équilibrées, différentes et qui puissent s'associer facilement avec d'autres arômes.

Les chocolats noir et lait, imaginés par Pascal CAFFET et créés avec son équipe, baptisés Maison CAFFET 001 & Maison CAFFET 002 sont uniques.

MAISON CAFFET 001

Un chocolat noir au profil riche et complexe qui exprime avec élégance le meilleur de deux terroirs d'exception. Son attaque puissante et cacaotée laisse ensuite éclater en bouche des arômes de miel. Le final dévoile des notes légèrement citronnées qui conduisent vers des touches de fruits rouges confits.

MAISON CAFFET 002

Unique en son genre, ses notes délicieusement lactées rappellent le doux souvenir d'un goûter d'enfant. Sa tonalité crémeuse sublime des notes intenses de cacao. En fin de bouche, une légère pointe de noisette parfume subtilement cet instant de gourmandise.





AMANDE VALENCIA

Originnaire de la ville de Valence en Espagne, l'amande Valencia, cultivée sur des étendues de terres très fertiles, est reconnue pour son calibre important et son goût prononcé inégalable. Prisée pour ses qualités gustatives et organoleptiques, elle s'accorde parfaitement avec le chocolat et la vanille.

CAFÉ GUATEMALA

Le Guatemala, producteur invétéré de café, cultive ce trésor à plus de 1000 mètres d'altitude afin de lui donner un goût intense et parfumé. Les cafés guatémaltèques Catuai et Caturra de la région de Suchitupéquez libèrent en bouche des arômes de caramel et de chocolat pour conclure sur une note d'acidité prononcée.



NOISETTE DU PIÉMONT

Cette merveille piémontaise, si précieuse pour la création de notre Praliné emblématique, possède un arôme charmeur et intense. Grâce à un ensoleillement doux et à un air humide et minéral d'altitude, les fruits mûrent pleinement pour créer cette alliance si parfaite avec le chocolat.



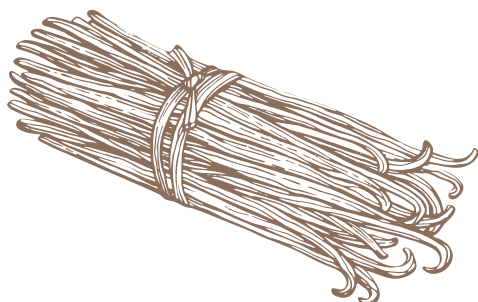
PISTACHE DE SICILE

Notre délicate pistache de Sicile est issue du village de Bronte, réputé pour son climat favorable à la culture de cette matière première, fertilisée continuellement par les cendres volcaniques de l'Etna. Cet or vert sensationnellement parfumé se distingue par sa saveur inimitable gourmande, presque grillée.



VANILLE DE MADAGASCAR

Surnommée l'or noir de Madagascar, la vanille Bourbon est cultivée depuis 1871 sur l'île malgache. Son savoir-faire ancestral nécessite une main d'œuvre importante ainsi qu'une attention continue pour créer son parfum fruité et son odeur riche et ronde si iconique.



NOS SERVICES

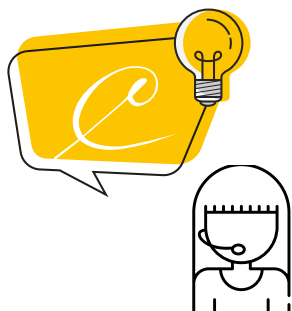


Personnalisation.

Nous personnalisons le coffret choisi pour lui offrir les couleurs de votre événement ou celui de votre société. Notre équipe dédiée est au service de votre marque, pour que vos cadeaux deviennent des gestes d'attention mémorables.

Livraisons.

5, 20 ou bien 500 et + d'adresses ? Nous nous chargeons des expéditions pour vous. Livraison en France et en Europe. Nous assurons le traitement de votre fichier d'envoi ainsi que le suivi des colis.



Comité d'entreprise.

la Maison CAFFET vous propose plusieurs avantages à destination de vos collaborateurs : codes promotionnels, tarifs groupés...

Commandes en ligne.

La Maison CAFFET c'est aussi une boutique en ligne, ouverte 24h/24 et 7j/7. Une façon d'être toujours plus proche de vous et de vos envies !



**SANS
DOUTE**
LES MEILLEURS
OURSONS du monde

Pascal Caffet

C'EST NOUVEAU !



Chocolat Lait 36%
Maison Caffet 002

A découvrir.

EN COFFRET DE 8 OURSONS

Poids : 230 g | Prix TTC : 32 € | Prix HT : 30,33 €

EN COFFRET DE 12 OURSONS

Poids : 345 g | Prix TTC : 48 € | Prix HT : 45,50 €

EN COFFRET DE 15 OURSONS

Poids : 430 g | Prix TTC : 60 € | Prix HT : 56,87 €



Praliné
à l'ancienne

Guimauve
fondante

COFFRETS GARNIS



Nos Déclinaisons*

COFFRET CADEAUX CAFFET T1

Boite métal comprenant : Coffret Exploration 9 chocolats, sachet de biscuits lait & praliné, barquette pour l'apéritif, tablette lait et tablette noir Maison CAFFET 001.

Poids : 490 g | Prix TTC : 47,12 € | Prix HT : 43,85 €

COFFRET CADEAUX CAFFET T2

Boite cadeau : Coffret Sensoriel 20 chocolats, pot de Chocopraliné®, sachet de biscuits lait & praliné, barquette pour l'apéritif et tablette noir Maison CAFFET 001.

Poids : 810 g | Prix TTC : 68,71 € | Prix HT : 65,13 €

* Assortiments pouvant varier en fonction des disponibilités

COFFRETS DE PRALINÉS



Notre florilège.

25 PRALINÉS ASSORTIS

Poids : 220 g | Prix TTC : 37,45 € | Prix HT : 35,50 €

27 PRALINÉS ASSORTIS

Poids : 240 g | Prix TTC : 39,60 € | Prix HT : 37,54 €

48 PRALINÉS ASSORTIS

Poids : 420 g | Prix TTC : 70,65 € | Prix HT : 66,97 €

64 PRALINÉS ASSORTIS

Poids : 600 g | Prix TTC : 80,30 € | Prix HT : 76,11 €

100 PRALINÉS ASSORTIS

Poids : 930 g | Prix TTC : 107,05 € | Prix HT : 101,47 €



COFFRETS EXPLORATION



Nos assortiments.

9 BONBONS DE CHOCOLAT

Poids : 80 g | Prix TTC : 14,95 € | Prix HT : 14,17 €

16 BONBONS DE CHOCOLAT

Poids : 140 g | Prix TTC : 21,35 € | Prix HT : 20,24 €

25 BONBONS DE CHOCOLAT

Poids : 220 g | Prix TTC : 36,35 € | Prix HT : 34,46 €

Nos propositions.

27 BONBONS DE CHOCOLAT

Poids : 240 g | Prix TTC : 38,50 € | Prix HT : 36,49 €

48 BONBONS DE CHOCOLAT

Poids : 410 g | Prix TTC : 69,55 € | Prix HT : 65,92 €

64 BONBONS DE CHOCOLAT

Poids : 550 g | Prix TTC : 78,65 € | Prix HT : 74,55 €

100 BONBONS DE CHOCOLAT

Poids : 870 g | Prix TTC : 107,05 € | Prix HT : 101,47 €



COFFRETS SENSORIEL



Notre gamme.

20 BONBONS DE CHOCOLAT

Poids : 180 g | Prix TTC : 29,90 € | Prix HT : 28,34 €

30 BONBONS DE CHOCOLAT

Poids : 260 g | Prix TTC : 38,50 € | Prix HT : 36,49 €

42 BONBONS DE CHOCOLAT

Poids : 370 g | Prix TTC : 53,50 € | Prix HT : 50,71 €



COFFRETS PLAISIRS



Nos écrins.

16 ENTRE-DEUX

Poids : 130 g | Prix TTC : 21,35 € | Prix HT : 20,24 €

16 CŒURS AUX PRALINÉS

Poids : 150 g | Prix TTC : 21,35 € | Prix HT : 20,24 €

16 DÔMES

Poids : 110 g | Prix TTC : 21,35 € | Prix HT : 20,24 €



Entre-deux : divines associations de puissantes pâtes d'amandes et de pralinés d'exception (pistache, orange, café et citron).

Cœurs aux pralinés : les plus belles déclarations d'Amour nichées dans cet assortiment de pralinés d'exception.

Dômes aux caramels : étonnez vos palais avec la rondeur de nos caramels coulant aux différentes saveurs (yuzu, fleur de sel, exotique, cassis).

COFFRETS MACARONS



Nos assortiments.

COFFRET DE 8 MACARONS

Poids : 125 g | Prix TTC : 11,20 € | Prix HT : 10,62 €

COFFRET DE 16 MACARONS

Poids : 260 g | Prix TTC : 22,40 € | Prix HT : 21,23 €

COFFRET DE 25 MACARONS

Poids : 440 g | Prix TTC : 35,00 € | Prix HT : 33,18 €

TARIFS

PRODUITS	TARIF HT	TARIF TTC (TVA 5.5%)	QUANTITÉ COMMANDÉE
- Coffrets Oursons praliné guimauve -			
Coffret 8 Oursons praliné guimauve - 230 g	30,33 €	32 €	
Coffret 12 Oursons praliné guimauve - 345 g	45,50 €	48 €	
Coffret 15 Oursons praliné guimauve - 430 g	56,87 €	60 €	
- Coffrets Garnis -			
Coffret Cadeaux CAFFET T1 - 490 g	43,85 €	47,12 €	
Coffret Cadeaux CAFFET T2 - 810 g	65,13 €	68,71 €	
- Coffrets de Pralinés -			
25 pralinés assortis - 220 g	35,50 €	37,45€	
27 pralinés assortis - 240g	37,54 €	39,60 €	
48 pralinés assortis - 420 g	66,97 €	70,65 €	
64 pralinés assortis - 600 g	76,11 €	80,30 €	
100 pralinés assortis - 930 g	101,47 €	107,05 €	
- Coffrets Exploration -			
9 bonbons de chocolats assortis - 80 g	14,17 €	14,95 €	
16 bonbons de chocolats assortis - 140 g	20,24 €	21,35 €	
25 bonbons de chocolats assortis - 220 g	34,46 €	36,35 €	
27 bonbons de chocolats assortis - 240g	36,49 €	38,50 €	
48 bonbons de chocolats assortis - 410 g	65,92 €	69,65 €	
64 bonbons de chocolats assortis - 550 g	74,55 €	78,65 €	
100 bonbons de chocolats assortis - 870 g	101,47 €	107,05 €	
- Coffrets Sensoriel -			
20 bonbons de chocolats assortis - 180 g	28,34 €	29,90 €	
30 bonbons de chocolats assortis - 260 g	36,49 €	38,50 €	
42 bonbons de chocolats assortis - 370 g	50,71 €	53,50 €	
- Coffrets Plaisirs -			
16 Entre-deux - 130 g	20,24 €	21,35 €	
16 Coeurs aux pralinés - 150 g	20,24 €	21,35 €	
16 Dômes aux caramels - 110 g	20,24 €	21,35 €	

Tarifs applicables au 1er Septembre 2022 | Tarif de livraison sur devis | Remise dégrssive sur volume

TARIFS

PRODUITS	TARIF HT	TARIF TTC (TVA 5.5%)	QUANTITÉ COMMANDÉE
- Coffrets Macarons -			
8 macarons assortis - 125 g	10,62 €	11,20 €	
16 macarons assortis - 260 g	21,23 €	22,40 €	
25 macarons assortis - 440 g	33,18 €	35,00 €	

COMMENT COMMANDER ?

1. Contacter notre service commercial

offrir@caffet-compagnie.com | 03 25 80 38 38

2. Nous vous soumettons notre devis

3. Nous validons ensemble votre devis et le mode de livraison

Retrait
boutique
dans l'un
de nos points
de vente

Livraison
dans votre
entreprise

Livraison
chez vos
destinataires
en France &
à l'étranger

4. Nous ajoutons vos attentions personnalisées

Vos cartes de vœux, messages, sacs, etc.

5. Votre commande est prête à partir !



PACTE ÉCOLOGIQUE

« D'un point de vue global, le Pacte Écologique de Caffet & Cie s'inscrit dans le cadre d'efforts pour le respect de l'environnement et dans une démarche de développement durable. Le but est d'améliorer la qualité de vie de nos collaborateurs et de toutes les personnes qui entrent en contact avec notre entreprise, mais aussi de la communauté. »

Pascal CAFFET



PLATEFORME DE COMMANDE EN LIGNE /

- Réduction des impressions liées aux commandes
D'ici 2025, cela représentera près de 50000 feuilles préservées



DÉMATÉRIALISATION DES FACTURES /

- Envoi des factures par email
En 2021 cela a représenté près de 3000 feuilles et 3000 enveloppes



DIGITALISATION DE NOS SUPPORTS DE COMMUNICATION /

- Diminution des impressions des catalogues
En 2021, cela a représenté environ 5000 feuilles préservées



RÉDUCTION DES EMBALLAGES /

- Suppression des cartons de suremballage
En 2021, cela a représenté près de 80000m² de carton préservés - soit la superficie de près de 12 terrains de foot



RÉDUCTION DU PLASTIQUE /

- Remplacement des particuliers de calage par du carton recyclé par nos soins
En 2021, cela a représenté 900m³ de plastique non utilisés

Conditions générales de ventes

1. Acceptation des conditions générales de ventes : Toute remise de commandes implique l'acceptation sans réserve des présentes conditions générales de vente, auxquelles il ne peut être dérogé sans l'accord écrit exprès de la société SAS CAFFET & Cie, y compris dans l'hypothèse où la demande de dérogation résulterait de stipulations contraires qui figureraient sur le bon de commande de l'auteur de la commande, dans des conditions générales d'achat ou sur tout autre document qui serait transmis par l'auteur de la commande.

2. Utilisation des marques « Pascal Caffet » et « Maison Caffet » : A l'exception des personnes, physiques ou morales, qui auraient conclues avec la SAS CAFFET & Cie une licence relative à toute marque dont la SAS CAFFET & Cie serait titulaire ou licenciée, ou tout contrat comportant une licence de ces mêmes marques, il est strictement interdit à tout acheteur de produits auprès de la SAS CAFFET & Cie de revendre lesdits produits sous les marques « Pascal Caffet » et « Maison Caffet », ou toute autre marque qui appartiendrait à la SAS CAFFET & Cie ou dont celle-ci aurait l'usage. Cette interdiction est sans limitation de durée et pour le monde entier.

3. Commande : Toute commande adressée à la SAS CAFFET & Cie devra être expressément acceptée par écrit par la SAS CAFFET & Cie. La SAS CAFFET & Cie se réserve le droit de conditionner la réalisation de toute vente au paiement de tout ou partie du prix de la commande, notamment dans les conditions de l'article 9 ci-après, et/ou à la présentation de toutes garanties jugées indispensables, notamment l'avis favorable de notre cabinet de recouvrement. Les commandes téléphoniques ou verbales devront être confirmées par écrit, la date de la commande étant considérée comme étant la date de la réception de la confirmation écrite. Aucune vente ne sera formée tant que la commande adressée à la SAS CAFFET & Cie n'aura pas été expressément acceptée par écrit, y compris par email, par cette dernière et que les paiements et/ou les garanties demandées n'auront pas été réalisés et/ou mises en place. La saisie d'une commande par le biais d'un système informatisé sécurisé, tels un logiciel ou un site internet dédié, sera considérée comme un écrit valable dès lors que ce système permet une identification sécurisée de l'auteur de la commande, notamment par le recours à une clé d'accès sécurisée composée d'un identifiant et d'un mot de passe. L'auteur de la commande s'engage à conserver strictement confidentiel tout élément d'identification sécurisée qui lui aurait été communiqué par SAS CAFFET & Cie, dont la responsabilité ne saurait être engagée en cas d'utilisation frauduleuse de cette clé d'accès par tout tiers. La SAS CAFFET & Cie ne sera tenue d'accepter aucune annulation ou modification de toute commande acceptée qui interviendrait après la mise en fabrication de la commande.

4. Réserve de propriété : Le transfert de propriété de tout produit vendu par la SAS CAFFET & Cie est subordonné au paiement intégral de son prix. La SAS CAFFET & Cie restera donc propriétaire de tout produit vendu par elle tant que le montant des factures afférentes à ces produits n'aura pas été intégralement réglé, quelle que soit la quantité de produits objets de la commande en application des dispositions de l'article 2367 et suivants du Code civil. Toutefois, les risques afférents aux produits vendus seront supportés par l'acheteur dès l'expédition des produits par la SAS CAFFET & Cie. L'acheteur s'engage par conséquent à souscrire à ses frais, toutes assurances couvrant les produits. Tout élément d'individualisation de la marchandise (marque apposée, indication sur l'emballage), doit être soigneusement maintenu de telle sorte que la propriété de la SAS CAFFET & Cie sur la marchandise livrée soit toujours déterminable. Les modalités de stockage des marchandises doivent à tout moment permettre leur identification et les produits doivent en permanence être stockés selon les préconisations qui seront transmises par la SAS CAFFET & Cie.

En cas de revente des marchandises à un tiers, opérée dans le courant normal des affaires de l'acheteur, ce dernier s'engage à :

- Stipuler une clause de réserve de propriété à son bénéfice
- Réserver à la SAS CAFFET & Cie le bénéfice de cette clause
- Régler en priorité la SAS CAFFET & Cie à partir du produit de la revente dans le cas où il rentre en possession de ces produits

Compte tenu de la nature fongible des produits, en cas de non-paiement de tout ou partie des sommes dues à l'échéance prévue, et quelle que soit la gestion effective des stocks par l'acheteur, les stocks seront présumés être constitués par les produits impayés. En cas de non-paiement de tout ou partie des sommes dues à l'échéance prévue, la SAS CAFFET & Cie pourra demander la restitution des produits. En cas de refus, le vendeur se réserve le droit de demander au Président du Tribunal de Commerce du lieu de stockage, statuant en référé, la remise des produits, et éventuellement la désignation d'un séquestre qui constate et fixe sa valeur. En cas de procédure de sauvegarde, de redressement ou de liquidation judiciaire, les commandes en cours qui n'auraient pas encore été acceptées seront annulées. La SAS CAFFET & Cie se réserve le droit de revendiquer les marchandises en stock conformément aux dispositions des articles L. 624-16 à L. 624-18 du Code de commerce.

5. Prix : Le prix sera déterminé sur la base du barème applicable à la date de la commande. Il sera confirmé dans l'acceptation de la commande qui sera adressée par la SAS CAFFET & Cie. Tous droits, taxes et impôts survenant postérieurement à la commande et avant sa complète exécution, ou toute augmentation de ceux existants avant la facturation sont à la charge de l'acheteur.

6. Livraison et délais : La date de livraison et/ou de chargement est déterminée par la SAS CAFFET & Cie. Les délais de livraison sont donnés à titre purement indicatif. Le non-respect des délais de livraison indiqués ne pourra entraîner la résolution de la vente et l'acheteur ne pourra réclamer des dommages et intérêts à ce titre. La date du bon de livraison est considérée comme date d'expédition, sauf preuve contraire. La SAS CAFFET & Cie, avise l'acheteur de la date de départ ou de la date d'arrivée prévue à moins qu'il n'ait été convenu que l'organisation du transport incombe à l'acheteur.

7. Transport et Frais de transport: Les marchandises sont expédiées et voyagent aux risques et périls de l'acheteur, même en cas de livraison franco de port. Les conditions applicables au transport varient suivant la nature des produits et le lieu de livraison. Sauf convention expresse contraire, le transport est organisé par la SAS CAFFET & Cie. Commandes en France métropolitaine : pour toute commande supérieure ou égale à 1000 euros hors taxes, l'expédition est franco de port. Pour toute commande inférieure à ce montant, les frais de livraison, dont le montant sera communiqué à l'acheteur lors de la confirmation de commande établie par la SAS CAFFET & Cie, sont à la charge de l'acheteur. Commandes vers les DOM-TOM et l'étranger : Les frais de transport applicables aux livraisons hors de France métropolitaine sont pris en charge par l'acheteur quel que soit le montant de la commande.

8. Garantie : Il incombe à l'acheteur de vérifier avec le plus grand soin à l'arrivée l'état et la qualité des produits, leur conformité au bon de livraison et à l'accusé de réception de commande, ainsi que l'absence d'anomalies apparentes. Les entreprises de transport et de livraison étant seules responsables des avaries, pertes, ou dommages pouvant intervenir pendant le transport et la SAS CAFFET & Cie ne fournissant aucune garantie à ce titre, il appartient aux destinataires de faire valoir eux-mêmes leurs droits contre les transporteurs. L'acheteur doit vérifier la quantité et la qualité de la marchandise livrée par le transporteur devant ledit transporteur et indiquer sur le bon de transport qu'il a bien vérifié la marchandise. La réception sans réserve des produits éteint toute réclamation de l'acheteur quant à la conformité et à la qualité de ceux-ci. Pour tout dégâts non visibles ou qui ne seraient pas significatifs, toute réclamation relative à la conformité ou à la qualité de la marchandise devra faire l'objet d'une réserve sur le bon de transport et être adressée au transporteur par lettre recommandée avec accusé de réception dans un délai de 48 heures à compter de la réception, avec copie à la SAS CAFFET & Cie, qui pourra intervenir auprès du transporteur concerné. Si l'acheteur allègue un ou plusieurs vices cachés, il doit être en mesure de démontrer que les produits ont été stockés conformément aux prescriptions de la SAS CAFFET & Cie et aux lois et règlements en vigueur. Le ou les vices cachés doivent être signalés à la SAS CAFFET & Cie par lettre recommandée avec accusé de réception, dans les trois jours de leur découverte. Le ou les vices cachés devront être constatés contradictoirement par les représentants de la SAS CAFFET & Cie et ceux de l'acheteur. Aucune garantie n'est accordée dans le cas où les produits ont subi une transformation par l'acheteur. La garantie du vendeur est limitée au remplacement des produits qu'il a livrés. En cas de dégâts visibles significatifs, l'acheteur aura la possibilité de refuser la marchandise. L'acheteur s'engage à prendre toutes mesures relatives à la conservation des produits afin de permettre un éventuel retour, qui ne pourra intervenir qu'après accord de la SAS CAFFET & Cie. Le cas échéant la SAS CAFFET & Cie pourra demander à ce que les produits concernés lui soient retournés. En aucun cas les dommages et intérêts à quelque titre que ce soit ne peuvent être réclamés à la SAS CAFFET & Cie pour manque à gagner, ou au titre d'un préjudice commercial ou autre préjudice indirect tels que perte de matière, perte d'exploitation, ou indemnité de retard. En toute hypothèse, l'acheteur ne pourra se prévaloir des stipulations de la présente clause que sous réserve d'avoir intégralement exécuté ses obligations envers la SAS CAFFET & Cie, notamment ses obligations de paiement.

9. Factures – Paiements : Les factures sont établies dans les jours suivants l'expédition ou la mise à disposition des produits. Les droits, taxes, impôts à ajouter au prix sont ceux légalement applicables au jour de l'expédition. Les marchandises sont payables au comptant à l'acceptation de la commande au siège de la SAS CAFFET & Cie sauf disposition contraire expresse. Quelques soient ces dispositions, les encours maximums admis sont d'un montant de 3000 euros hors taxes. En cas de retard de paiement, c'est-à-dire de règlement effectué après la date limite figurant sur la facture, des pénalités sont appliquées conformément à la loi, à un taux équivalent à trois fois le taux d'intérêt légal. Pour chaque facture dont le paiement n'est pas parvenu à la SAS CAFFET & Cie à la date exacte de son échéance, une indemnité forfaitaire pour frais de recouvrement d'un montant de 40 euros est également appliquée conformément à la loi. En cas de retard de paiement ou, le cas échéant, en cas de non acceptation de traite dans les sept jours de leur envoi par la SAS CAFFET & Cie, ou encore de dissolution de l'acheteur, de décès ou d'incapacité de celui-ci, la SAS CAFFET & Cie se réserve le droit, même après exécution partielle d'une commande, de suspendre toute commande en cours jusqu'à la constitution par l'acheteur de garanties au profit de la SAS CAFFET & Cie. Par ailleurs, tout incident de paiement rend immédiatement exigibles toutes les créances détenues par la SAS CAFFET & Cie sur l'acheteur, y compris celles qui ne sont pas arrivées à l'échéance primitivement convenue. Aucune réclamation de l'acheteur ne peut entraîner la suspension du paiement des factures.

10. Clause compromissoire : De convention expresse entre les parties et nonobstant les clauses contraires qui figureraient dans les conditions générales ou particulières de l'acheteur, tous litiges ou contestation concernant le présent contrat doivent être portés devant le Tribunal de Commerce de Troyes.



MAISON
CAFFET

CHOCOLATIER - PÂTISSIER

**Toutes nos équipes sont
à votre écoute :**

**Par téléphone
03 25 80 38 38**

**Ou par email
offrir@caffet-compagnie.com**

www.maison-caffet.com

Pour votre santé, pratiquez une activité physique régulière. www.mangerbouger.fr | Photos © Franck Kauff | Photos non contractuelles | Parution Septembre 2022



Notre ligne de biscuits est financée par l'Union Européenne avec le Fonds Européen de Développement Régional